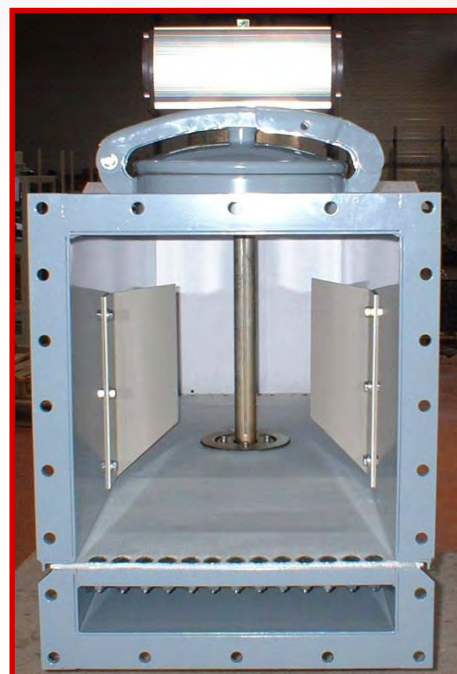


# TOMA MUESTRA A RANURA PARA AERODESLIZADOR PF106



**EQUIPO DESTINADO A SACAR AUTOMATICAMENTE UNA MUESTRA PRIMARIA DE MATERIAL EN AERODESLIZADOR**

La **mezcla previa** del material así como que la **ranura** que colecta el muestreo a través **todo el espesor de material** permite de garantizar una **buena representatividad**

## PRINCIPIO

El toma muestra de ranura tipo **PF 106** permite de recuperar una **muestra primaria** de material en un aerodeslizador por rotación secuenciada del sistema tubular montado perpendicularmente al flujo de material.

En posición muestreo, el tubo rotativo a ranura se orienta con la ranura frente al flujo de material, cual se evacua por gravedad por el **tubo Ø2"**.

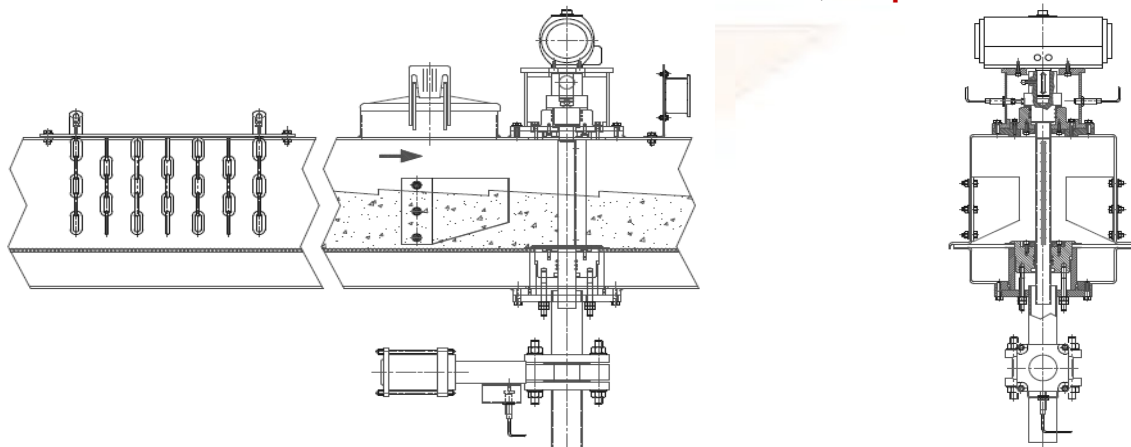
En posición de espera, la ranura esta posicionada hacia el sentido del flujo (entonces a 180° relativo a la posición de muestreo) y está protegida por una tapa de caucho impidiendo toda entrada de materia

Una **válvula guillotina Ø 50** neumática ubicada a la salida del toma muestra asegura la hermeticidad del sistema

Se puede asociar más abajo una tolva de almacenaje y mezcla TRH y/o un muestreador dosificador a pistón P11 afín de constituir una solución de muestreo completa (muestra compuesta o unitaria).

## CARACTERISTICAS

- Construcción en acero normal excepto el tubo de muestreo en **acero anti-abrasión**
- Toma muestra realizado **a la medida** para cualquier sección de aerodeslizador (nos comunicar los planos)
  - Tubo rotativo Ø1" gas con **ranura de muestreo**
- Posiciones de Rotación del tubo con topes externos ajustables y **control de posición** por 2 detectores inductivos 24 VCC
  - Granulometría máxima admisible : **1,5 mm**
  - Caudal de muestreo (indicativo) : **24 litros/min**
- Alimentación en aire comprimido : 6 bares, **limpio v seco**



## EQUIPOS COMPLEMENTARIOS

- **Automatización** de muestreo
- **Almacenaje** de las muestras
- **Transporte** de las muestras
- **Preparación** para análisis

*ITECA se reserva el derecho de aportar cuantas modificaciones sean necesarias a sus productos, sin preaviso*

Tel. : +33 (0)4 42 97 77 00 Website: [www.iteca.fr](http://www.iteca.fr) / [info@iteca.fr](mailto:info@iteca.fr)

445 Rue Denis Papin – 13592 AIX EN PROVENCE CEDEX 3 - FRANCE

  
**ITECA**  
SOCADEI